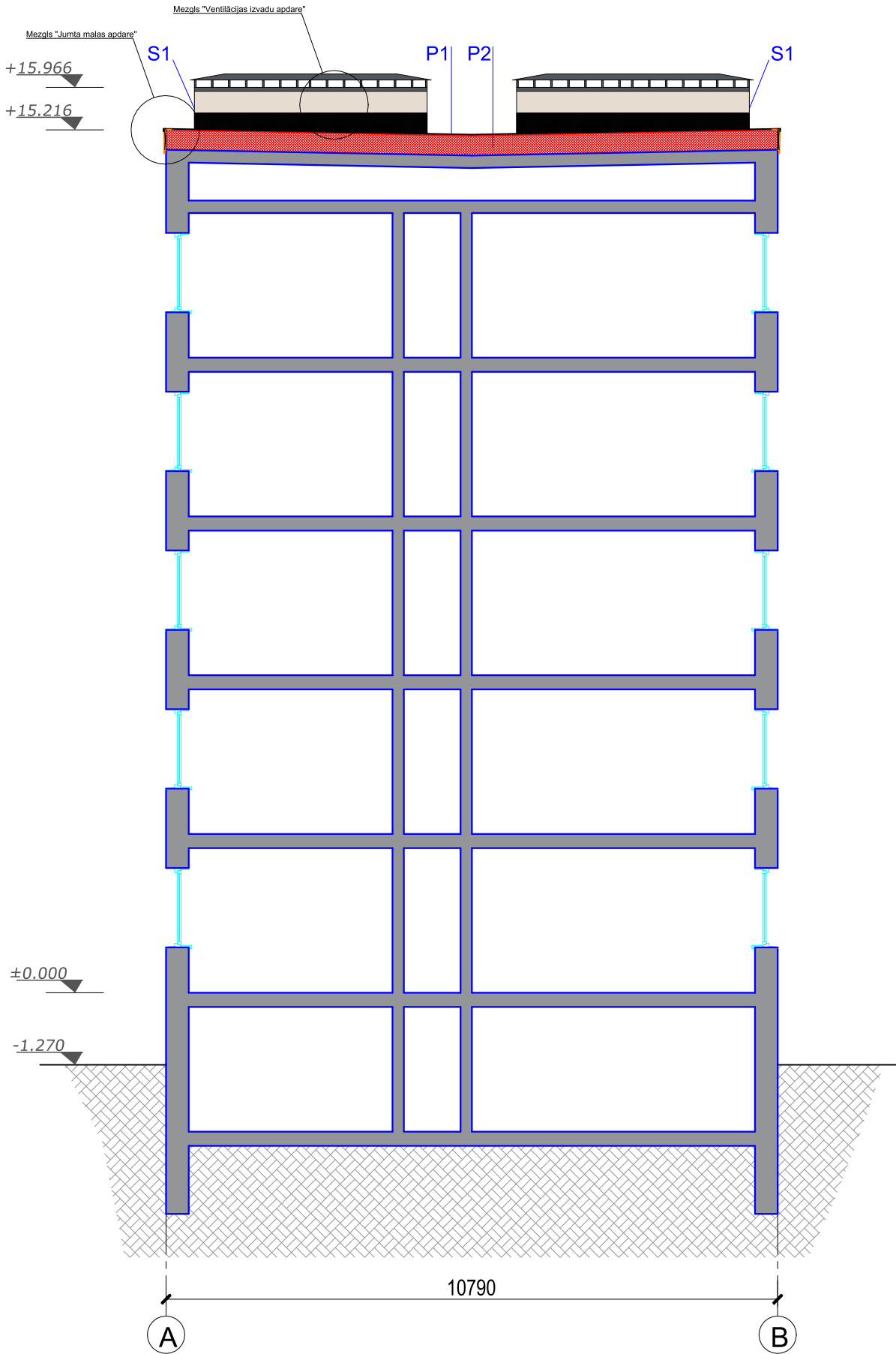


GRIEZUMS A-A



APDARES APZĪMĒJUMI:

- P1

Jumta segums līmēts bitumena ruļļu materiāls divās kārtās- Virsklājs Uniflex EKP 5.0 kg/m²; Apakšklājs Uniflex EPP 4.0 kg/m² (vai ekvivalents).
- P2

Jumta pārseguma siltināšanu veic ar akmens vati PAROC ROB 80 b=20mm (λ≤0,038 W/mK); PAROC ROS 30g b=130mm; PAROC ROS 30 b=150mm (λ≤0,036 W/mK). Siltinājuma ugunsreakcijas klase A1.
- S1

Apjomu atjaunošana, izlīdzināšana. Armējošais slānis ar sietu (160g/m2) LVS203-2:2005 un virskārtā mitrumizturīgs masā tonēts struktūrapmetums (grauda b=1.5mm)

APZĪMĒJUMI

- Esošs konstrukcijas elements
- S1

Sienas apdares apzīmējums
- P1

Pārseguma apdares apzīmējums
- Proj. jumta seguma virsklājs
- Proj. jumta seguma apakšklājs

PIEZĪMES

- Par nosacīto augstuma atzīmi 0.000 pieņemts pirmā stāva grīdas līmenis pie ēkas galvenās ieejas. Izmēri plānā doti milimetros, augstuma atzīmes metros, ja nav norādītas citas mērvienības.
- Visus izmērus un mērķēdes, pirms konkrēto būvdarbu uzsākšanas vai pasūtījuma izdarīšanas, pārbaudīt. Raksturīgos izmērus nenolasīt rasējumā pamatojoties uz mērogu, šaubu gadījumā vērsties pie būvprojekta autora.
- Pirms darbu veikšanas veikt virsmas plaknes novērtējumu. Neatbilstošas saķeres vai nelīdzenas virsmas gadījumā nepieciešama rūpīga virsmas sagatavošana.Veikt jumta plaknes novērtējumu pa vertikālo un horizontālo asi.
- Izmantot tikai sertificētus izolācijas materiālus.
- Darbus veikt ievērojot ražotāju apstiprinātas tehnoloģijas. Jebkuras atkāpes no saskaņota būvprojekta/ ieceres dokumentācijas savlaicīgi izrunāt un saskaņot ar būvprojekta vadītāju, pretējā gadījumā būvprojekta vadītājs neuzņemas atbildību par veiktajām izmaiņām;
- Mezglu vietas skatīt ēkas šķērsgriezuma lapās.
- Jebkuras atkāpes no saskaņota būvprojekta/ ieceres dokumentācijas savlaicīgi izrunāt un saskaņot ar būvprojekta vadītāju, pretējā gadījumā būvprojekta vadītājs neuzņemas atbildību par veiktajām izmaiņām.
- Nepieļaut būvizstrādājumu novietošanu, uzglabāšanu uz pārseguma konstrukcijas (jumta paneļiem) koncentrētā vietā. Nepieļaut demontēto būvizstrādājumu uzglabāšanu, novietošanu uz pārseguma paneļiem koncentrētā vietā. Uz jumta uznest būvizstrādājumus, kuru izstrāde un apjoms paredzēts konkrētajā brīdī.
- IZVĒLĒTOS UN MINĒTOS BŪVIZSTRĀDĀJUMUS IESPĒJAMS AIZSTĀT AR EKVIVALENTIEM CITU RAŽOTĀJU PIEDĀVĀTIEM MATERIĀLIEM, KAS PĒC RAŽOTĀJU APSTIPRINĀTAJĀM RAKSTUROJOŠĀM ĪPAŠĪBĀM UN KVALITĀTES IR EKVIVALENTI VAI LABĀKI.

<div><div>GRAND EKO</div><div><div>SIA „Grand Eko”, Reģ.Nr. 40103410373; Būvkom. Reģ.Nr. 9000-R T.: 29522522; Adrese: Puika iela 3, Korp.11, Rīga, LV-1007</div></div></div>		pasūtītājs: SIA "Daugavpils dzīvokļu un komunālās saimniecības uzņēmums" Reģ.nr. 41503002485	
		objekta adrese: Energētiku šķērsiela 12, Daugavpils, LV-5410	<div><div>līguma nr.:</div><div>SIA DDzKSU-2019/001P</div></div> <div><div>datums:</div><div></div></div>
		objekta nosaukums: Daudzdzīvokļu dzīvojamās mājas ruberoīda jumta seguma nomaiņa un siltumizolācijas ierīkošana	
Būvspeciālists:	J. Empelis	4.07.2019	
Izstrādāja:	M.Žeikare	4.07.2019	
		rasējuma nosaukums: Griezums A-A	
		arhīva reģ. nr.: Energētiku_12.dwg	<div><div>rasējuma nr:</div><div>AR-5</div></div> <div><div>mērogs:</div><div>1:100</div></div> <div><div>caur. lpp nr.:</div><div></div></div>